



# BUS Tzen2

NOUVELLE LIGNE

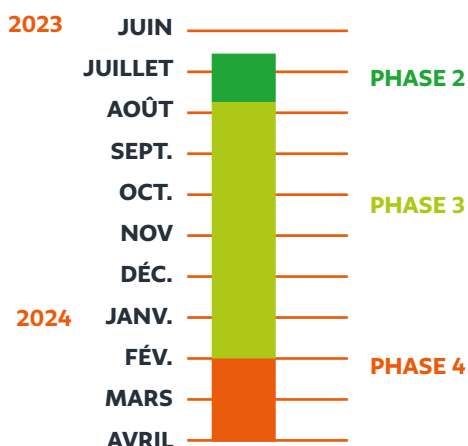
Lieusaint > Melun

Janvier 2024

# INFO TRAVAUX

## Savigny-le-Temple

Les travaux de réalisation de la ligne de bus à haut niveau de service Tzen 2 continuent au centre-ville de Savigny-le-Temple. Depuis la mi-juin, l'avenue de l'Europe (sous le pont) est fermée à la circulation (**PHASES 2 et 3**). Dès février, la circulation sera rétablie : vous pourrez de nouveau circuler entre l'avenue des Routoires et la place du 19 mars 1962 dans les deux sens (**PHASE 4**).



Vous trouverez dans ce document d'information tous les éléments utiles à la compréhension des travaux et leurs effets sur la circulation concernant la **PHASE 4**.



# Les travaux dans le secteur Place du 19 mars 1962 / avenue de l'Europe

## LA RÉALISATION DE LA LIGNE TZEN 2 SE POURSUIT EN CENTRE-VILLE

Des interventions propres à l'arrivée du Tzen 2 continuent au niveau de :

### La place du 19 mars 1962

- La réalisation de la voie dédiée au Tzen 2 ;
- La réalisation des quais de la future station Place du 19 mars 1962 ;
- Le réaménagement de la place, du parvis de la gare et la réorganisation du marché ;
- La création d'une fontaine ;
- Le réaménagement de la voirie ;
- La création d'une voie verte ;
- L'installation de la signalisation et la mise en place du mobilier urbain ;
- L'aménagement des espaces verts.

### L'avenue de l'Europe (entre la place et l'avenue de Routoires)

- La réalisation de la voie dédiée au Tzen 2 ;
- La création d'une voie verte ;
- La requalification de la chaussée ;
- La création d'un carrefour à feux en entrée de gare routière ;
- Le remplacement de l'éclairage.

## PHASE 4 - Les travaux de février au printemps 2024

Durant cette quatrième phase :



**La circulation sur l'avenue de l'Europe, entre l'avenue des Routoires et la place du 19 mars 1962, sera de nouveau possible dans les deux sens.**



Les travaux Tzen 2 réalisés par le Département de Seine-et-Marne continueront sur **la place du 19 mars 1962**.

La circulation des piétons aux abords des chantiers reste ouverte.



**Des plantations seront réalisées en février dans ce secteur.**

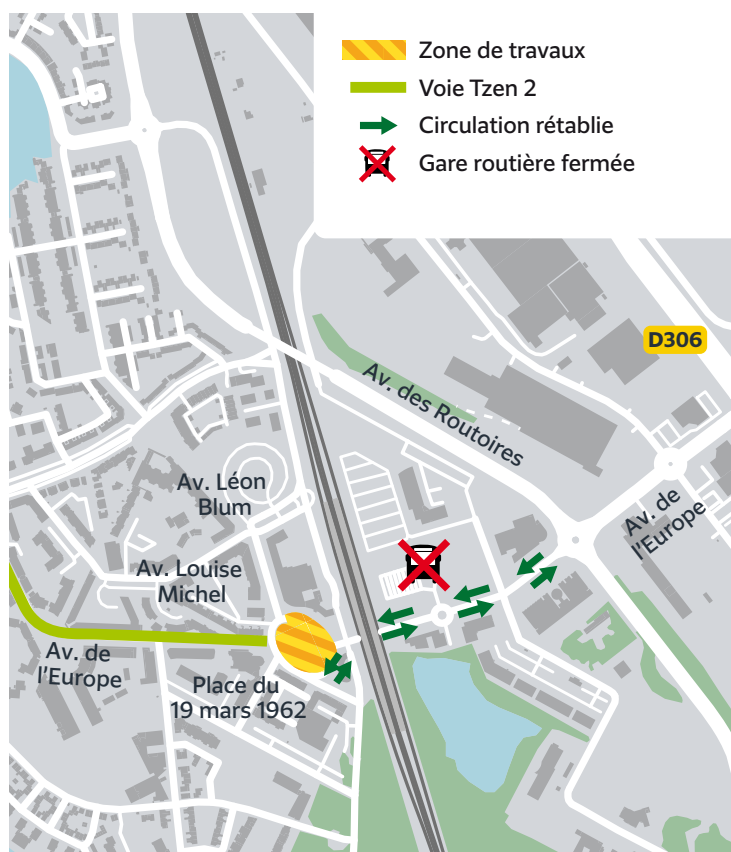


Des travaux auront lieu **de 21 h à 6 h durant les nuits du 24 au 26 janvier 2024 : rues Louise Michel, Edouard Vaillant, Marceline Leloup et avenues Jean Moulin, de l'Europe et des Routoires.**

Ces interventions sont susceptibles de générer des nuisances.

Des déviations seront mises en place.

Durant la semaine suivante (du 29/01 au 05/02), des marquages au sol seront réalisés.



# Les aménagements réalisés et circulation sur la voie dédiée

La voie dédiée est désormais finalisée depuis le Carré Sénart à Lieusaint jusqu'à la place du 19 mars 1962 de Savigny-le-Temple (illustration en page 1).



Nous vous rappelons que, depuis le 24 juillet 2023, certains bus circulent sur la totalité de cette voie dédiée. De ce fait, les bus de la ligne 31 bénéficient donc d'**un temps de parcours plus fiable et rapide** puisqu'ils ont **la priorité aux feux**. Les lignes 32 et 33, quant à elles, sont donc sujettes à une restructuration. Pour plus d'informations concernant les itinéraires et les horaires de vos lignes de bus, veuillez consulter le site [transdev-idf.com](https://transdev-idf.com).

## La voie est réservée aux bus

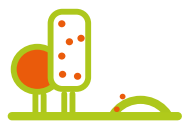
Pour votre sécurité, piétons, vélos, trottinettes et deux-roues y sont interdits



**Soyez vigilants ! Piétons, cyclistes et autres mobilités douces, déplacez-vous le long de la voie dédiée : une voie verte vous est réservée.**

**Soyez prudents lorsque vous traversez la voie : empruntez les traversées piétonnes à proximité.**

# La future **Place du 19 mars 1962**



**DES ARBRES  
REPLANTÉS**

**UN CADRE DE VIE  
EMBELLI**



**INTERMODALITÉ  
BUS/TRAIN  
FACILITÉE**



**MOINS DE  
NUISANCES  
SONORES**



**UN ESPACE SÉCURISÉ  
ET CONFORTABLE  
POUR LES  
MODES DOUX**

Perspective de la future place du 19 mars 1962, Savigny-le-Temple (Intentions d'aménagements)



POUR PLUS D'INFORMATIONS, RENDEZ-VOUS :

- sur le site internet du projet : [www.tzen2.fr](http://www.tzen2.fr)
- sur le **formulaire de contact** via le QR Code
- sur Facebook : [facebook.com/BusTzen2/](https://facebook.com/BusTzen2/)

