



NOUVELLE LIGNE

Lieusaint > Melun

Janvier 2023



INFO TRAVAUX

Savigny-le-Temple

La nouvelle ligne de bus Tzen 2 a vocation à améliorer l'offre de transport sur le territoire de l'agglomération de Grand Paris Sud, en desservant des zones d'activités et d'habitations importantes.

Moderne et innovante, cette future liaison offrira à ses usagers un service fiable et de qualité.

Depuis le mois de décembre, la plateforme est réalisée depuis l'Avenue du 8 Mai 1945 jusqu'à l'Avenue de l'Europe, à Savigny-le-Temple. Dans le cadre de la valorisation urbaine et paysagère menée par le Département, les travaux se poursuivent sur ce tronçon avec la plantation de plusieurs arbres le long du parcours Tzen 2 en compensation de toute perte induite par le projet.

Les travaux du Tzen 2 se poursuivent : ils ont débuté depuis novembre 2022 sur la Place du 19 Mars 1962 et continueront sur la suite de l'avenue de l'Europe.

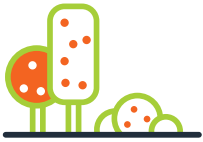
Objectifs : repenser les espaces publics pour réaliser les travaux de voirie et construire la future plateforme du Tzen 2.

Vous trouverez dans ce document d'information tous les éléments utiles à la compréhension des travaux à venir et les détails de leur mise en œuvre.



Allée de la Perspective à Savigny-le-Temple

Replanter des arbres, une exigence du projet Tzen 2



Dans le cadre de la réalisation du Tzen 2, un important travail de valorisation urbaine et paysagère est mené par le Département.

Des études environnementales ont été réalisées afin de préserver au maximum les arbres situés dans l'emprise du chantier.

Bien qu'il ait été nécessaire de supprimer certains arbres pour le bon déroulement des travaux entre l'Allée de la Perspective et l'avenue de l'Europe, le Département s'est engagé dans la compensation de toute perte induite par le projet. Ainsi, de nombreux et divers arbres sont plantés depuis la fin d'année 2022.

ZOOM PAR TRONÇON

ALLÉE DE LA PERSPECTIVE, RUE DE ROUGEAU ET AVENUE CHARLES DE GAULLE

118 arbres plantés

Arbres de taille moyenne	Arbres de petite taille	Arbustes
Érables champêtres, Féviers d'Amérique, Pins sylvestres, Poirier à fleurs, Chênes chevelus de Bourgogne	Arbres de Judée, Liquidambars	Amélanchiers de Lamarck

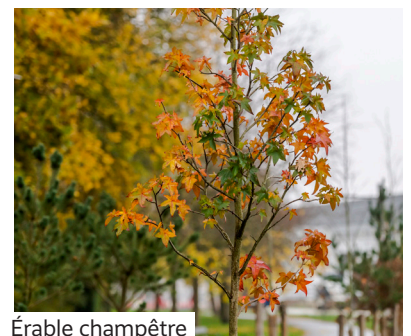


Liquidambar

SENTIER DES POÈTES + VERGER

322 plantations (152 arbres, des arbustes et autres)

Arbres de taille moyenne	Arbres de petite taille	Arbustes et autres
Érables champêtres, Aulnes glutineux, Féviers d'Amérique, Pommiers, Mérisiers, Pins sylvestres, Poiriers	Arbres de Judée, Liquidambars, Pruniers	Amélanchiers de Lamarck, baliveaux, graminées, couvre-sols, etc.

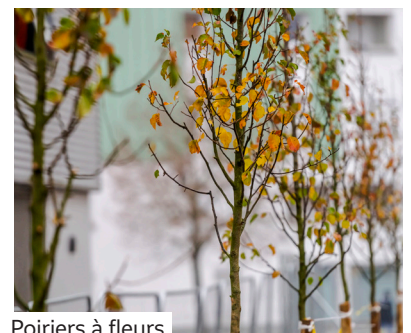


Érable champêtre

AVENUE DE L'EUROPE - Section réalisée

49 arbres plantés

Arbres de taille moyenne	Arbres de petite taille
Poiriers à fleurs	Arbres de Judée, Liquidambar



Poiriers à fleurs
Arbres d'alignement

Sur la section réalisée (de l'Allée de la Perspective jusqu'à la place du 19 mars 1962 exclue) :

→ +20 % d'arbres (1,2 arbre planté pour 1 abattu)

→ Plus de 319 nouvelles plantations

Les travaux sur la Place du 19 mars 1962 et sur l'avenue de l'Europe

TRAVAUX PRÉPARATOIRES



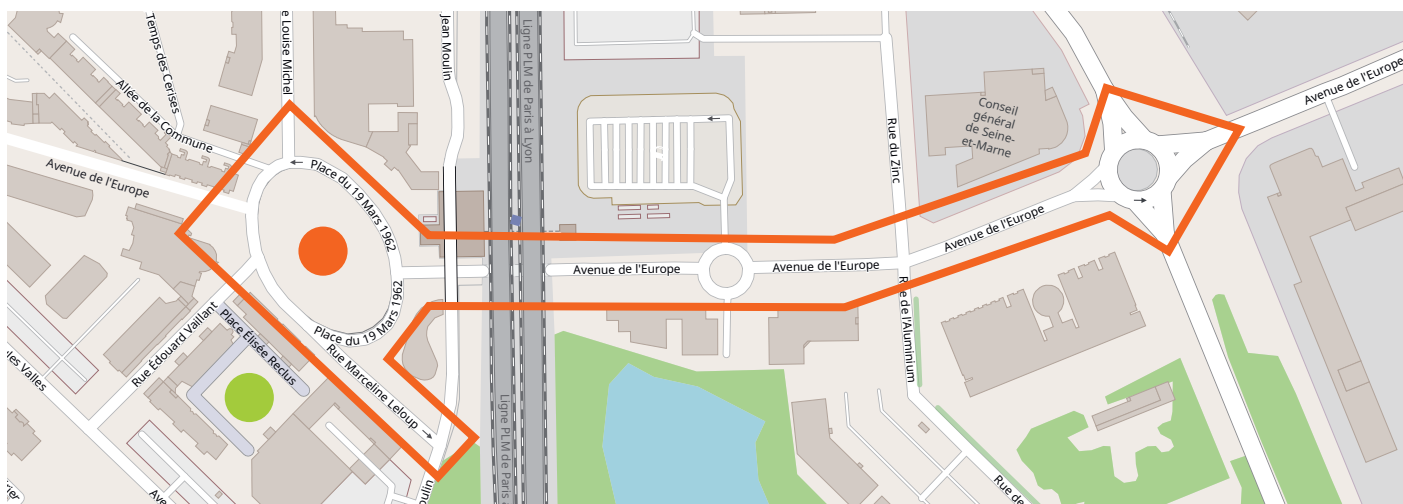
Le démarrage des travaux préalables à ceux du Tzen 2 ont débutés en novembre 2022 sur la Place du 19 mars 1962.

Afin de permettre le déplacement des réseaux d'eau, d'électricité, de gaz, etc. pour libérer l'espace situé sous le tracé du Tzen 2 et ainsi préparer la mise en place de la voie et d'une station du Tzen 2, plusieurs actions sont réalisées :

➔ Place du 19 mars 1962 : **abattage début février** et remplacement en nombre identique durant l'hiver 2024/2025

➔ Avenue de l'Europe (depuis la Place jusqu'au croisement avec l'avenue des Routoires) : **suppression de la vingtaine d'arbres**

➔ Marché (mardi et vendredi) : depuis le 17 octobre 2022, **marché déplacé** sur la place Elisée Reclus.



Zone impactée par les travaux

Future station Place du 19 mars 1962

Nouvel emplacement du marché

Durant les travaux, des gênes seront à prévoir.

Des informations complémentaires et détaillées vous seront distribuées dans les prochains mois.

À QUOI RESSEMBLERA LA PLACE DU 19 MARS 1962 ?

Sur la Place du 19 mars 1962 et l'avenue de l'Europe jusqu'au croisement avec l'avenue des Routoires, **les travaux de la plateforme du Tzen 2 débuteront au printemps 2023 pour une durée de 16 mois.**



Durant cette période, des travaux de réaménagement de la gare routière seront réalisés par l'Agglomération Grand Paris Sud.



Intentions d'aménagements

Les atouts des nouveaux aménagements

Place du 19 mars 1962 et avenue de l'Europe



Avenue de l'Europe – section réalisée



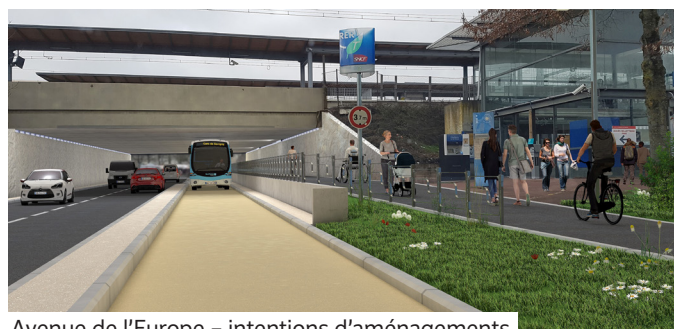
**47 ARBRES
PLANTÉS**



**MOINS DE
NUISANCES
SONORES**



**UN ESPACE SÉCURISÉ
ET CONFORTABLE
POUR LES MODES DOUX**



Avenue de l'Europe – intentions d'aménagements

ET DU CÔTÉ DE LA PLACE DU 19 MARS 1962 ?



Place du 19 mars 1962 – intentions d'aménagements



**19 ARBRES
REPLANTÉS**

**UN CADRE DE VIE
EMBELLI**



Qu'est-ce que le **Tzen** ?

Imaginé et conçu par Île-de-France Mobilités, les Tzen sont des bus à haut niveau de service.

Liaisons modernes, agréables et innovantes, leurs caractéristiques sont semblables à celles d'une ligne de tramway : voie de circulation réservée, priorité aux feux, fréquence de circulation élevée, temps de parcours entre chaque station garanti, accessibilité aux personnes à mobilité réduite et information voyageurs en temps réel

à bord du véhicule et en station.

L'aménagement de ce transport en commun s'accompagne d'un réaménagement total de l'espace public permettant :

- un meilleur partage de la voirie avec des cheminements piétons et cycles adaptés ;
- une insertion urbaine et paysagère soignée avec des matériaux de qualité comme la pierre naturelle.

LES ATOUTS DU TZEN 2



1 Tzen 2 toutes les
6 minutes
en heure de pointe

Véhicules spacieux et confortables
24 véhicules
en circulation avec
une motorisation propre 



26 stations
modernes
et agréables



POUR PLUS D'INFORMATIONS, RENDEZ-VOUS :

- sur le site internet du projet : www.tzen2.fr
- par mail : tzen2@departement77.fr
- sur Facebook : facebook.com/BusTzen2/